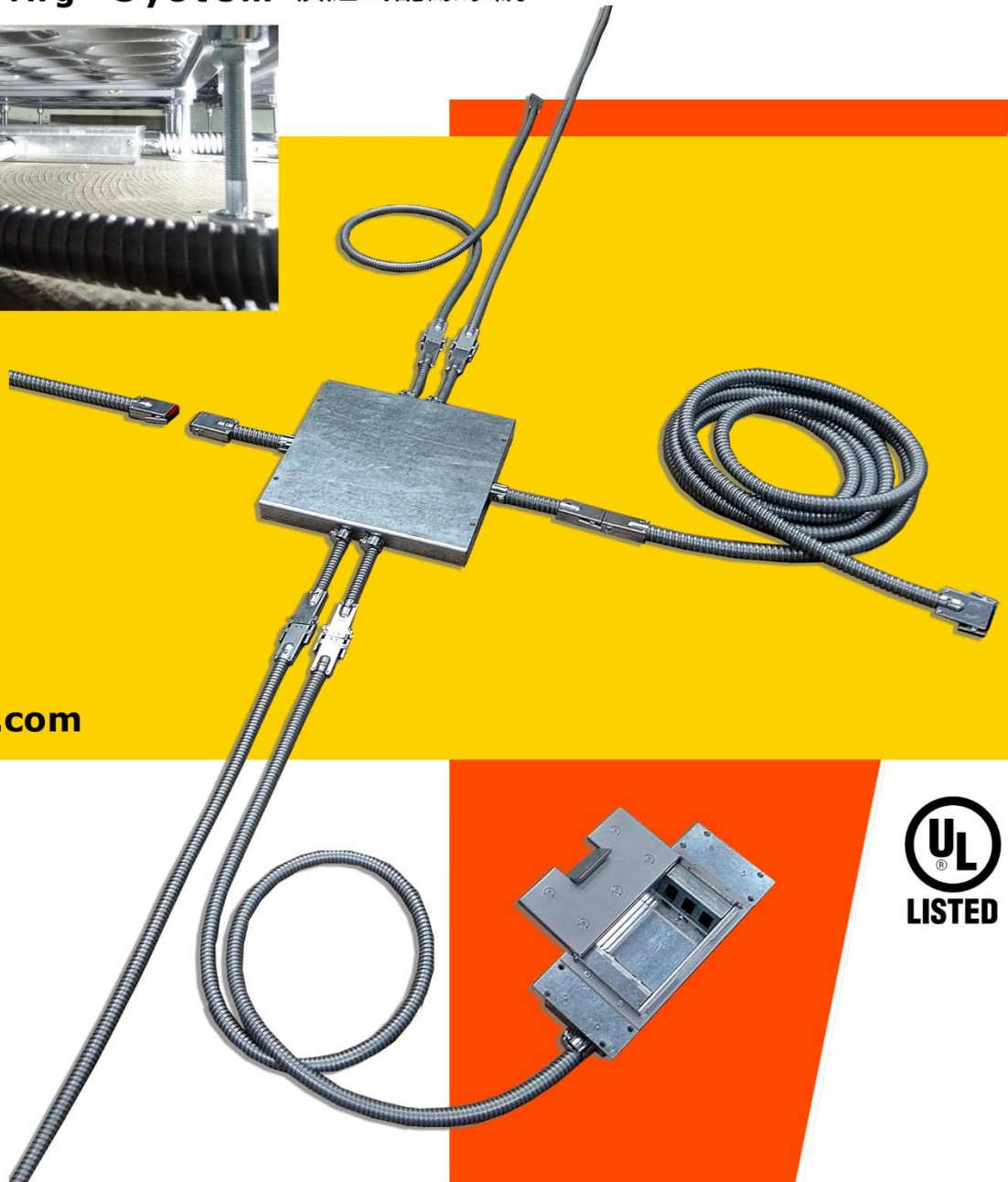


NETFLOR[®]

ZoneTeq[®] 榮鐵克[™]
Modular Wiring System 模組式配線系統



www.zoneteq.com



Electrical Solutions at Maximum Efficiency
Plug & Play no sheathing stripping, no cutting at job site

ZoneTeq (榮鐵克) 模組式配線系統 (Modular Wiring System)

ZoneTeq (榮鐵克)為目前國內唯一開發，行銷國際市場之模組式配線系統 (MWS) 品牌。本系列產品通過美國 UL 認證，已行銷美國、巴西。現正積極建立內、外銷之行銷網。本產品全部組件，如 4 迴路電源組(4 circuit Power Entry)、4 迴路分接盒 (Zone Box)、10 埠 (10-port) 及 3 埠 (3-port) 快接電纜 (jumper)、地面及牆面串接式插座盒等，全部於工廠組裝完成，提供現場佈線、配線、電源插座盒等快接安裝。

大量縮短工期：本系統較傳統施工方式，減少約 70%以上之現場工時。

施工時，技師將 4 迴路電源組或 1 迴路電源組依配件上之標示，安裝於配電箱。由配電箱到辦公區之全部施工只需依圖，快速連接、固定插座盒。

安全：(1) 全部組件皆工廠製造、安檢。全部組件之連接皆有防呆設計，有效的避免因傳統施工方式之現場剪線、剝線、裁管、配迴路、安裝插座、等可能發生之人為疏失、錯誤。

(2) 全部組件皆為金屬外殼包覆，不會有因鼠類等破壞造成之風險。(3) 因全部組件皆為金屬外盒或金屬蛇管包覆，萬一發生短路、電線起火，本系統將火災風險降至最低。

高彈性：使用期間，工作站、設備位置如有變動，人員增加、減少只需最少時間重組。

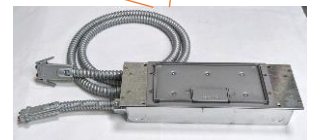
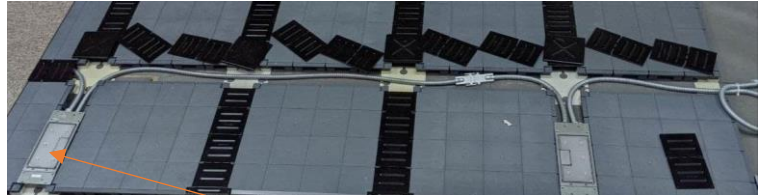
環保效益 (Environment-Friendly): 全部組件、配件 100%可重新使用。 .

降低成本：(1) 工期、時間成本降低 (2) 使用期間維護成本之降低

(3) 組織變動時，重置成本低 (4) 遷移時視同家具，100%可重新使用。



ZoneTeq MWS 施作於 OA 網路地板



串接式插座盒.



ZoneTeq MWS 安裝於網路高架地板、傳統高架地板。 .

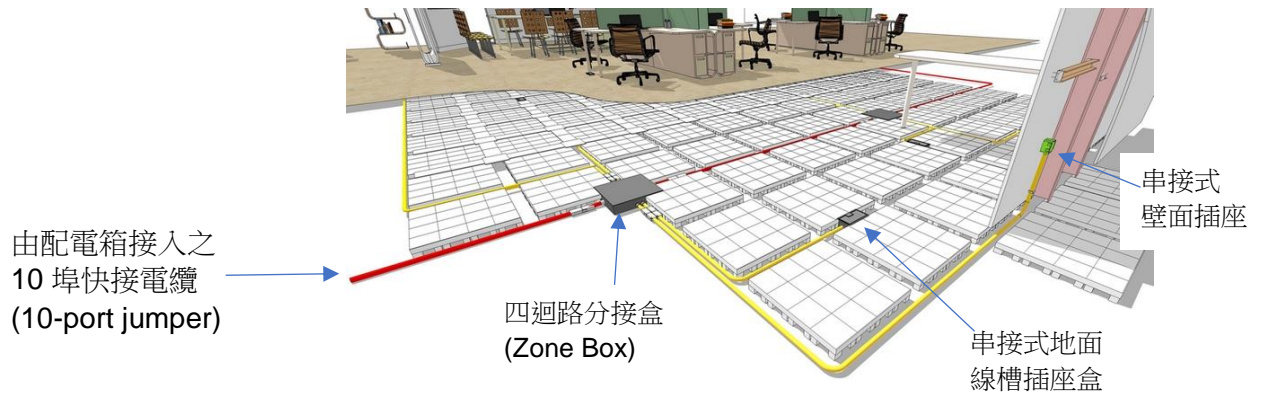


全部組件於現場皆快接式連接。 .

安全、有效提供即時及長期需求，以及高密度之室內配線及供電

辦公室:

提供 10 人、百人甚至千人以上辦公室模組化配線系統



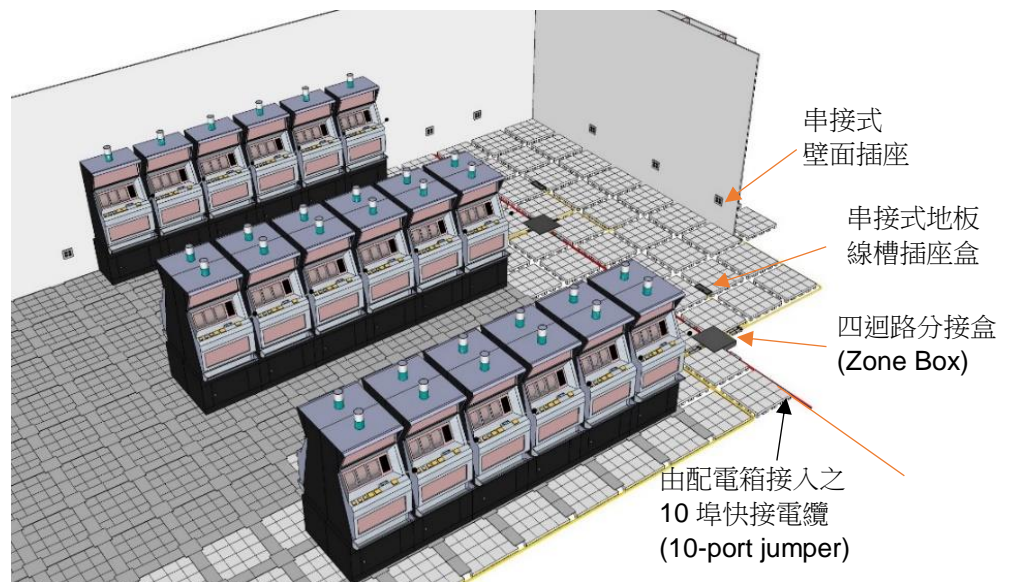
教育機構、軍事、公共場所:

如圖書館、教室、公共閱覽室、公家單位、軍事單位等等。



高密集度供電、需常變化位置之娛樂及商業場所之設備，：

模組化，使用期間，任何變動、重置、只需最少時間、人力即可完成。

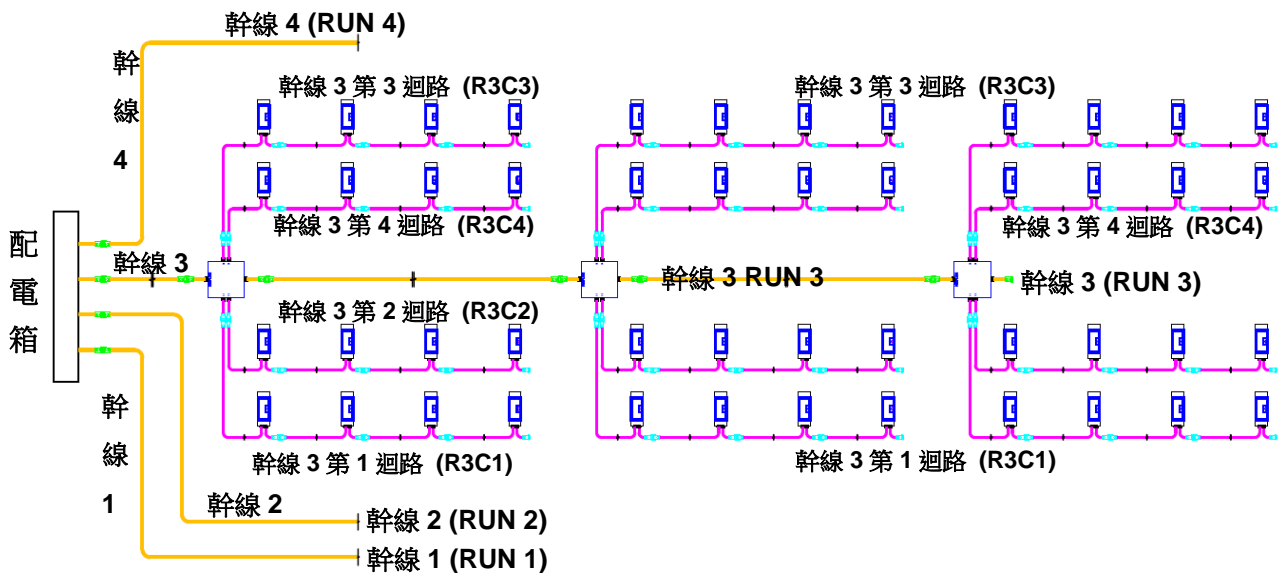


I. 模組式迴路 (Modularized Circuits) 4 迴路、2 迴路、1 迴路

1: 四迴路模組式配線

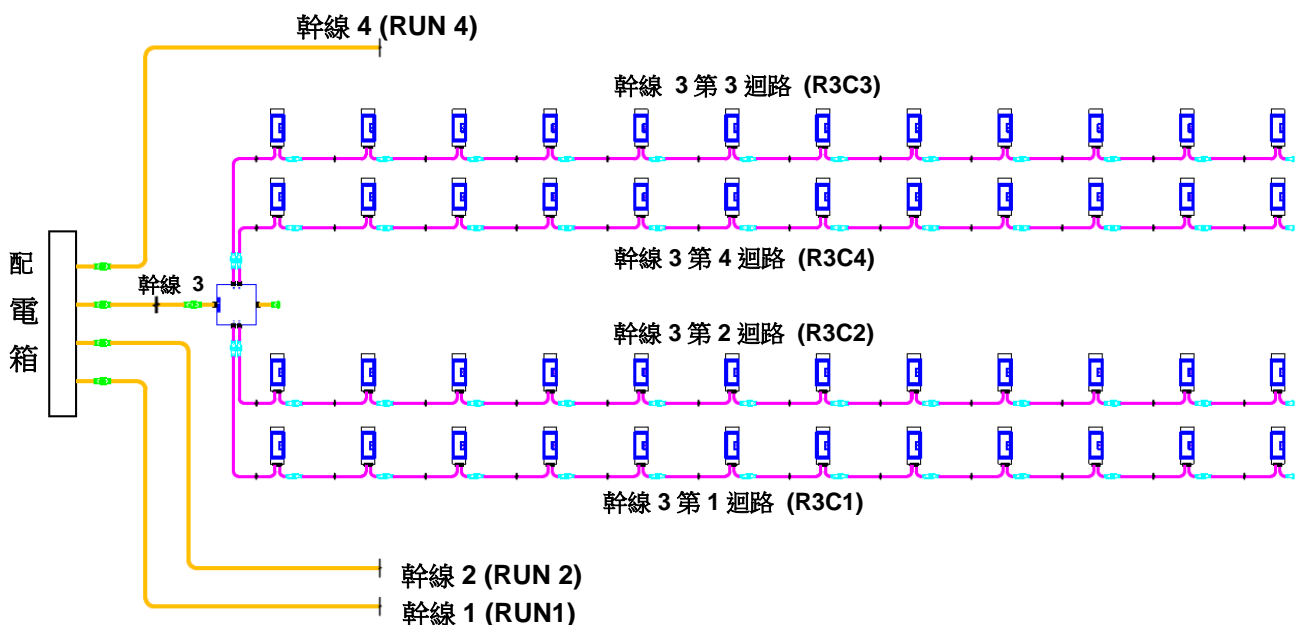
1A: 由配電箱開始之分區配線計劃

下圖例某一室內空間，依各工作站用電量需求、工作站總數、設備總數、計算出所需插座盒及迴路總數。例如此室內空間之工作站及設備共需 16 迴路供應 192 個工作站（插座盒）。依此需求，本系統需建立 4 個 RUN (4 條幹線)，每 1 個 RUN (1 條幹線)可供給 4 迴路，即總共提供 16 迴路。此例之每一迴路供給 12 個工作站（12 地面插座盒）。依此計算出全部迴路所需之四迴路電源組、四迴路分接盒、不同長度之 10 埠及 3 埠快接電纜、串接式地面插座盒之數量。由於全部組件皆在工廠組裝完成。現場施工時只需配電箱配迴路、佈線、快接、固定。



- 密集辦公室、圖書館、電腦教室...等之配線舉例：

工作站密集，桌與桌之間無間隔時，則可以每一迴路由頭到尾全部由串聯式插座盒串連。



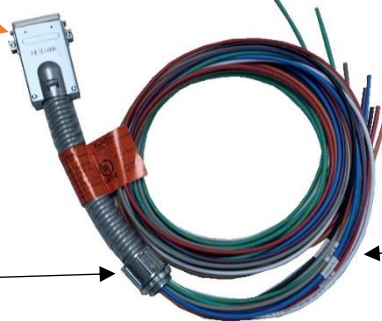
四迴路電源組 (ZPJ-10PFE) (4-Circuit Power Entry)

每一條四迴路電源組為一條幹線 (RUN) 之開始：

每一幹線 (RUN) 之安裝由配電箱開始，平均可串接 25~50 個地面插座盒或牆面插座。

以下舉例為安裝 4 條四迴路電源組，即可提供 4 條幹線 (4 RUN)：

10 埠快速接頭母端
固定於配電箱外，由
10 埠快接電纜(10-port
jumper) 接入室內。每一 10
埠快接電纜供輸 4 迴路



ZPJ-10PFE 4 火線, 4 水線 及 2
接地線，安裝於配電箱內。

由 fitting 鎖在配電箱外殼，
10 埠快接頭母端懸電氣箱外

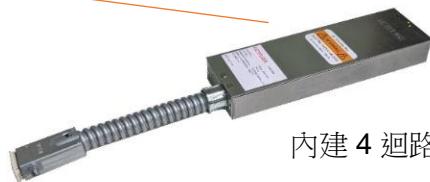
每一條線前頭各貼有標籤，
上印該電線之迴路序號

此案例為 4 幹線, 16 迴路	10 埠接頭於配電箱外	共 16 迴路，每一迴路接 個別之 breaker，迴路編 號貼於 breaker 面蓋上。	接上 10 埠快接電纜 (10-port jumper) 供電至四迴路分接盒
此例由總配電箱分接到 辦公室之專用配電箱。 共 16 個 20A breaker	於 10 埠接頭貼上編號即 R1、R2、R3、R4		

1B: 由高架地板開始之四迴路配線

由配電箱拉四迴路線至高架地板最前排，再配入四迴路配電盒 ZPE-4C。

四迴路配電盒 ZPE-4C 之安裝 (等同 1A 之 1 條幹線(RUN)，適用於 25~50 工作站)，



由電氣箱拉線
(4 迴路)安裝入
ZPE-4C

內建 4 迴路端子台

1C. 四迴路分接盒及快接電纜

10 埠快接電纜 (ZPJ-10P)

ZPJ-10P 之功能：

1. 接四迴路電源組 (ZPJ-10PFE)：由配電箱延接至室內第一個四迴路分接盒 (Zone Box)。
2. 四迴路分接盒 (Zone Box) 與四迴路分接盒之間之連接電纜。每 1 條 ZPJ-10P 左右兩端為 10 埠快速接頭之公端及母端。銜接後，第 1 至第 4 迴路自動依序延續及供電。

10 埠快速
接頭母端



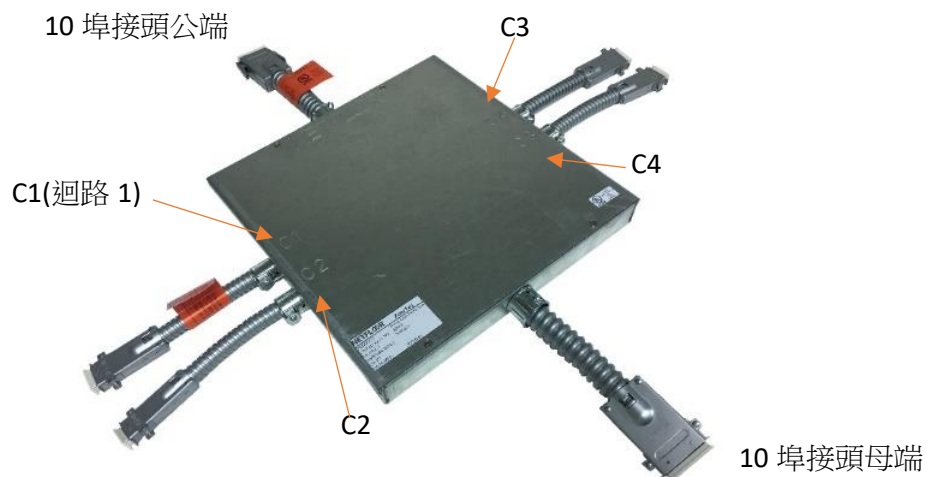
10 埠快速
接頭公端

四迴路分接盒 ZP401 (Zone Box)

ZP401 內建端子台，為 4 迴路分電之中心。外部 1*10 埠接頭公端、1*10 埠接頭母端、4 條 3 埠接頭母端。

由配電箱延接，將 10 埠快接電纜 (ZPJ10P) 接上 ZP401 之 10 埠接頭公端，4 迴路之供電系統即由 ZP401 自動輸出給 3 埠接頭，依序輸出 C1, C2, C3, C4。

(**本系統之防呆設計確保正確之延接及供電)



ZP401 之面蓋上刻有 C1 (代表迴路 1)，C2 (迴路 2)，C3 (迴路 3)，C4 (迴路 4)，於 C1~C4 之電纜 (whip) 接頭都是 3 埠接頭母端，直接連接插座盒，或連接 3 埠電纜供電給遠端插座盒。

3 埠快接電纜(ZPJ-3P)



**串接式地面插座盒
(SE403EXT)**

3 埠接頭
公端



3 埠接頭母端

**單接頭地面插座盒
(SE403EX)**



3 埠接頭
公端

3 埠電纜(ZPJ-3P)為地面插座盒、
牆面插座與四迴路分接盒 (Zone Box)
之間之連接電纜

ZPJ-10P 連接 ZP401 至下 1 個 ZP401

ZP403EXT
串接式地板
插座盒連接
Zone Box



ZP401

ZPJ-3P 延長接至較遠之 SE403EXT

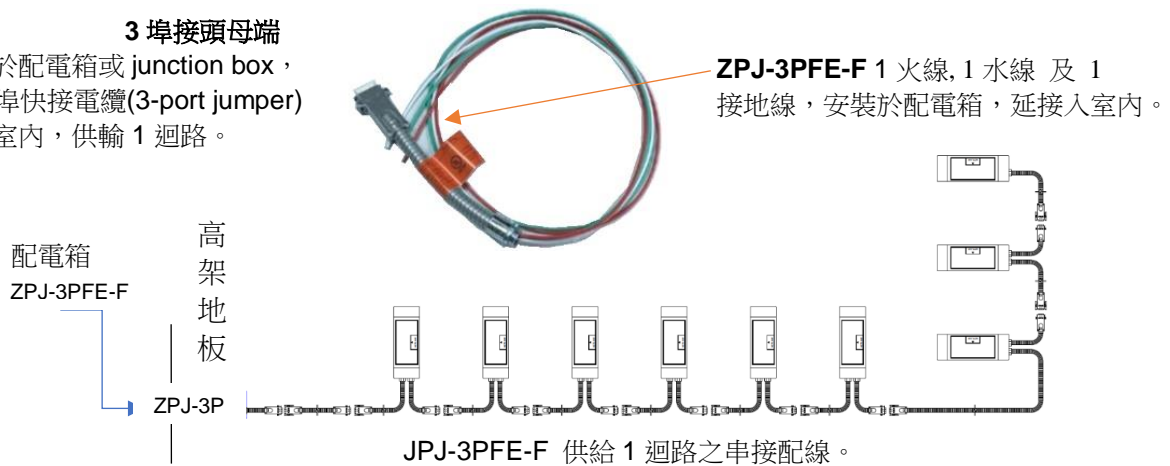
ZPJ-10P 由配電箱
延接至 ZP401

2. 單迴路模組式配線

單迴路電源組 ZPJ-3PFE-F (1 circuit Power Entry)

每一單迴路電源組適用於 12 個以內工作站之辦公室、教室之供電。

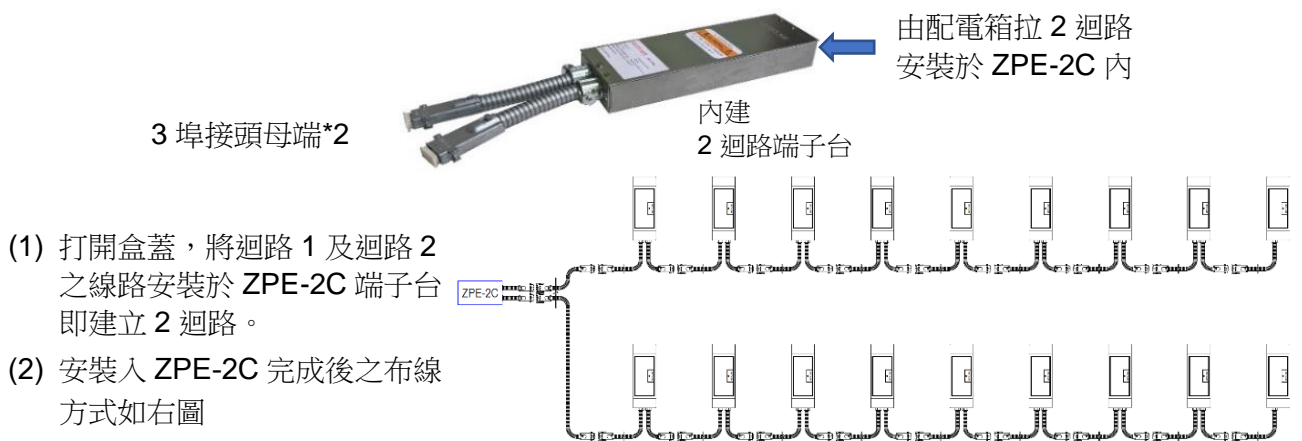
3 埠接頭母端
固定於配電箱或 junction box，
由 3 埠快接電纜(3-port jumper)
接入室內，供輸 1 迴路。



3. 二迴路配線盒 ZPE-2C (適用於 25 個以內工作站之辦公室、教室)

3A: ZPE-2C 安裝高架地板最靠近配電箱處，或於

3B: 由電器箱接 2 條迴路至 ZPE-2C。



4. 使用端電源組 ZPJ-3PFE :

使用端或尾端，現場設備或工作站如無一般插頭，以 ZPJ-3PFE 接入供電。

3 埠接頭公端
連接 3 埠快接電纜，串接
式插座盒、或 ZP401 等
本系統 3 埠接頭之母端。



另一端為 3 條開放電線:
1 火線, 1 水線 及 1 接地線
(12AWG)，於使用端現場接電、
供電給非使用本系統地面插座、
或無一般插頭之設備、工作站。

II 串接式插座盒 125V 20A / 220~240V 20A /250V 13A 供應各國家之電源插座

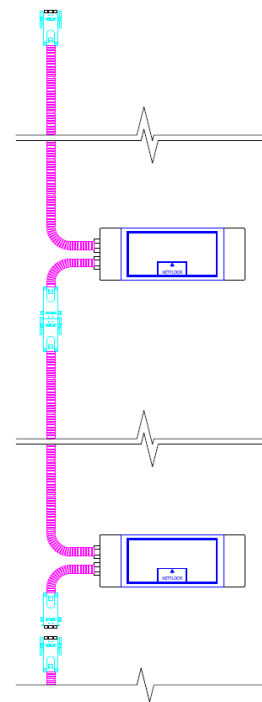
1. 串接式線槽插座盒：安裝於網路地板、網路高架地板之線槽架橋上

1A: 串接式線槽插座盒 SE403EXT: 40mm 高

- 1 條 3 埠快速接頭公端
- 1 條 3 埠快速接頭母端
- 電源插座：2 * 125V 20A
- 資訊插座面板：3* 開孔



串接式線槽插座盒安裝於網路地板架橋上，3 埠快接電纜布線於線槽內，兩端之快速接頭串接。



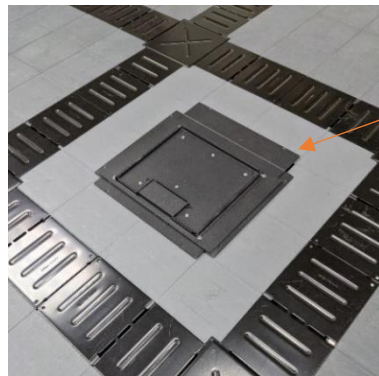
1B: 串接式線槽插座盒 SE603EXT: 60mm 高

- 1 條 3 埠快速接頭公端
- 1 條 3 埠快速接頭母端
- 電源插座：供應 220V 國家之各國插座（內建 2 插座）
 - BS (英國插座系統)：250V 13A
 - EU、澳洲、巴西：220~240V 20A 等多國插座。



**2. 串接式地板插座盒安裝於網路地板、高架地板之基板中央開孔處
提供多插座（3~6 個插座）**

網路地板
之基板



SE40EXT

串接式插座盒安裝於網路地板或高架地板之基板中央，基板之中央依插座盒底板的尺寸開孔，3 埠快接電纜布線於基板下串接。

2A: SE40EXT 串接式地板插座盒：

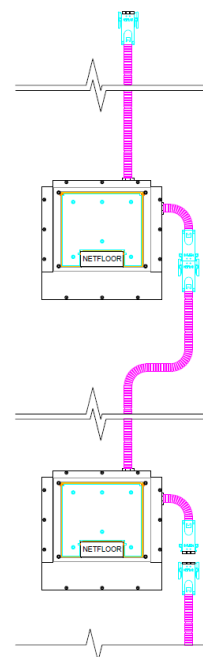
40mm 高、內建 4 ~ 6 插座

1 條 3 埠快接公端

1 條 3 埠快接母端

電源插座：4* 125V 20A

資訊插座面板：4* 開孔



2B: SE60EXT 串接式地板插座盒

60mm 高、內建 4 插座

1 條 3 埠快接電纜公端

1 條 3 埠快接電纜母端

電源插座：供應 220V 國家之插座

BS (英國插座系統)：250V 13A

EU、澳洲、巴西：220~240V 13~20A 等國插座



3. 串接式牆面插座（安裝於隔間牆之串接）

SE403DXT-4R (4*125V 20A 插座) / SE403DXT-2R (2*125V 20A 插座)

牆面之供電可安裝本系統之串接式牆面插座。

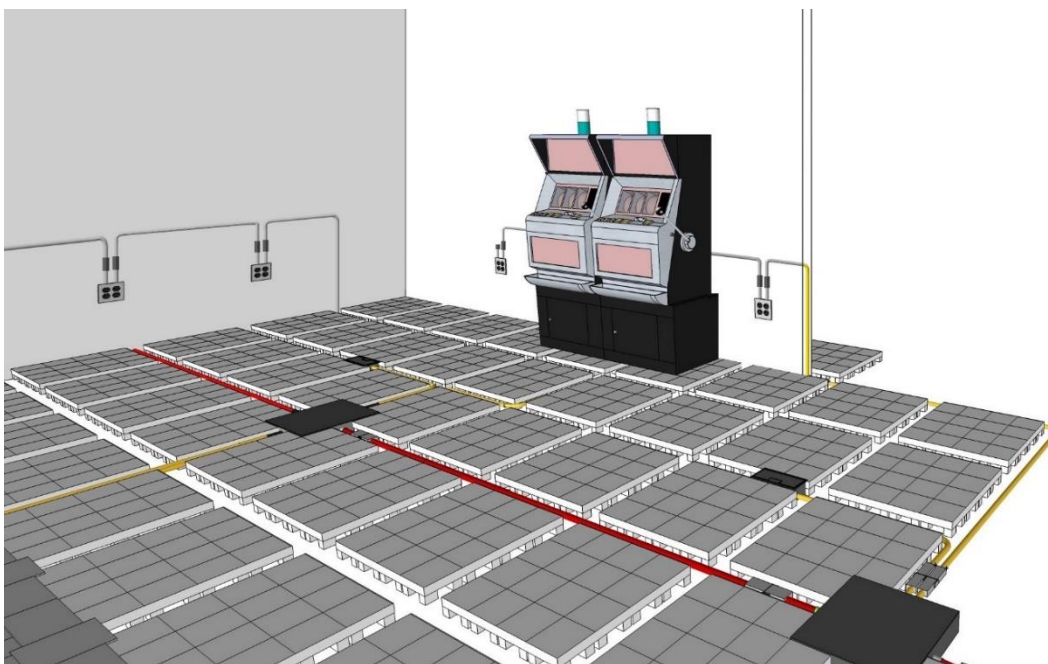
由網路地板之線槽或由高架地板之開口，將 3 埠快接電纜延接進入輕鋼架隔間牆之夾層，接至串接式牆面插座。串接式牆面插座與插座間之連接亦以 3 埠快接電纜連接供電。



串接式牆面插座依設計規劃固定位置後，3 埠快接電纜於封牆板前，連接串接式牆面插座。



3 埠快接電纜，依迴路規劃，由網路地板線槽，或高架地板之開口，經隔間 floor track 之開口延伸至隔間夾層。



SE403DXT-4R



SE403DXT-2R

基本規格

系統：	榮鐵克 (ZoneTeq) 模組式配線系統
製造商：	力特福樂股份有限公司 (Netfloor, Inc.)
電線規格：	12 AWG 銅線
保護配件：	全部組件皆以鍍鋅鋼板、粉體塗裝鋼板、或鍍鋅金屬蛇管包覆。
插座：	插座盒搭配使用國之插座 125~250V, 13-20A
產地：	台灣 ROC
UL 認證：	E487237 / E521206
保固：	五年保固

www.zoneteq.com



a product division of Netfloor, Inc.
www.netfloor.com

Dec. 10, 2021